

User Manual for the Trawl Camera

LOWLUX

ETHERNET

Thank you for purchasing the Trawl Camera Low Lux System from JT electric. The Low Lux system is able to record in near-dark conditions and will hopefully improve the fishing experience by bringing the seabed to the bridge.

Indhold

How to turn on the Low Lux Camera.....	2
How to use the remote control with one camera.....	3
How to stop a recording	5
How to watch a recording.....	7
Helpful Notes	12
Charging the system	13

How to turn on the Low Lux Camera

- Connect the startplug to the TC-connector.



Tighten the lockingsleeve firmly.

- The camera is ON when the LED-light is glowing. When LED-light has made a bright flash, the camera is ready for use.



- Set the angle of the front of the camera using the big screw driver.

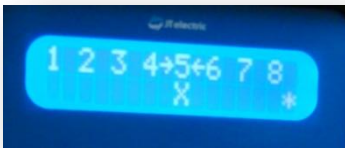


How to use the remote control with one camera

- Turn on the remote control by pressing **On/Scan**.

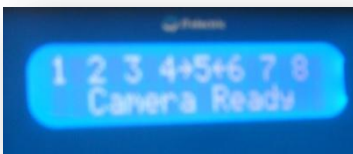


- The camera and the remote are connected when an arrow is pointing towards a number on the display. This is the number of your camera.



(the last number of the serial number on the camera front is the camera number)

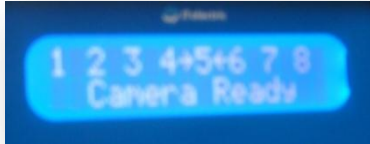
- Wait until it reads "Camera Ready". This can take up to 1 minute. Or to manually check, press **On/Off** to check if the camera is ready to use. It may be necessary to press **On/Scan** again to connect the remote control to the camera.



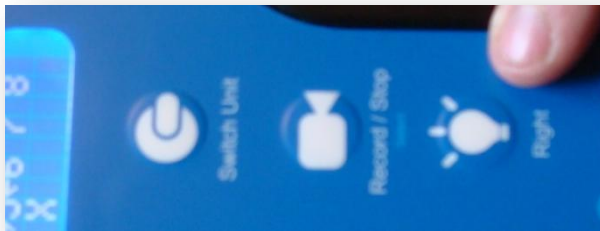
- When the camera is ready press **Record/Stop** to start recording.



- After a few seconds the display will read "Camera Recording".



- To change the LED intensity to a desired level, press either the **Left** or the **Right** button (mynd). The levels are "Off", "Low", 33%, 66% or 100%.



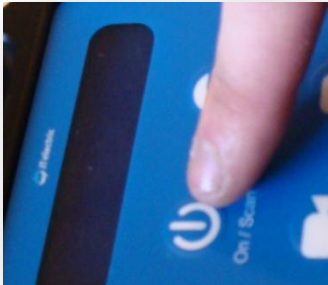
- If the remote control is not used for 2 minutes it will turn off automatically.
- If the remote control battery needs to be replaced, use the small screw driver to remove the two screws on the battery lid. Use a square 6LR61 9V battery.



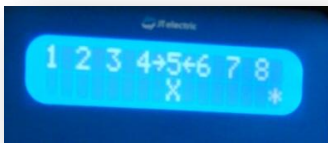
The Trawl Camera is now ready to be mounted to the fishing gear. Ensure that the wings of the camera are thoroughly fastened to the trawl before deploying.

How to stop a recording

- When the camera is back on deck, loosen it from the fishing gear.
- Turn on the remote control by pressing the **On/Scan** button.



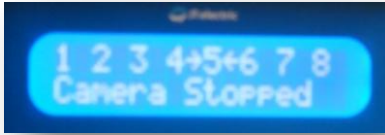
- The camera and the remote are connected when an arrow is pointing towards a number on the display. This is the number of your camera.



Press **Record/Stop** to stop the recording.



- Wait until the display reads "Camera stopped". The LED will automatically go to the "LOW" level when stopping a recording.



- Remove the startplug from the TC-connector to turn off the camera.
- The remote control will turn off automatically after 2 minutes.

How to watch a recording

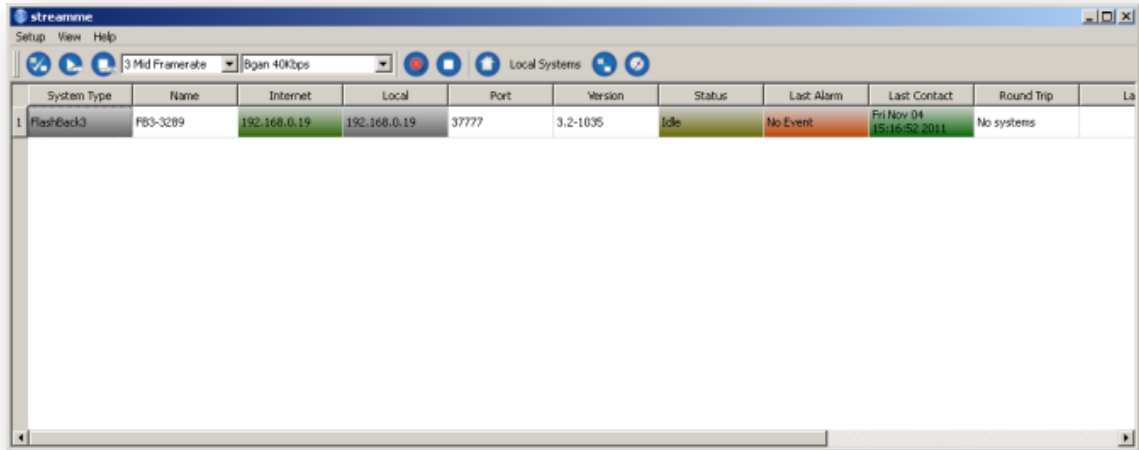
- Open a browser and go to: www.trawlcamera.com/manual
 - Download the program "TrawlCamera Software"
 - Install the program. The install file is named "Streamme_release.exe"
 - In the Windows Start Menu it will be named "FindMe"
 - Open "FindMe" program
-
- Connect the chargebox to the TrawlCamera. If needed, fasten the locking sleeve.



Connect the power supply and Ethernet cable. Connect ethernet cable either to Local Area Network or directly into PC LAN-port.



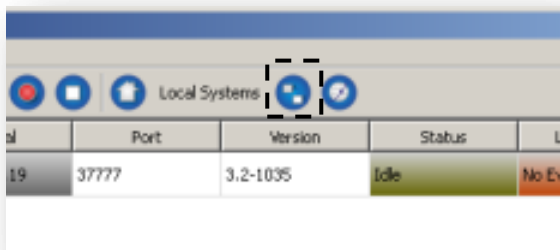
If connecting the TrawlCamera directly to the PC LAN-port: (else skip this part)
-From FindMe menu, select "SETUP" and choose "DHCP Server". Click "OK" when the warning has been read.



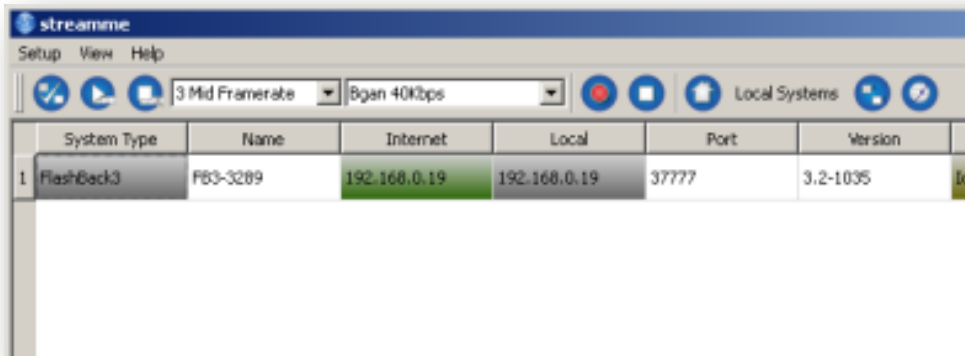
Turn the camera on by flipping the switch.



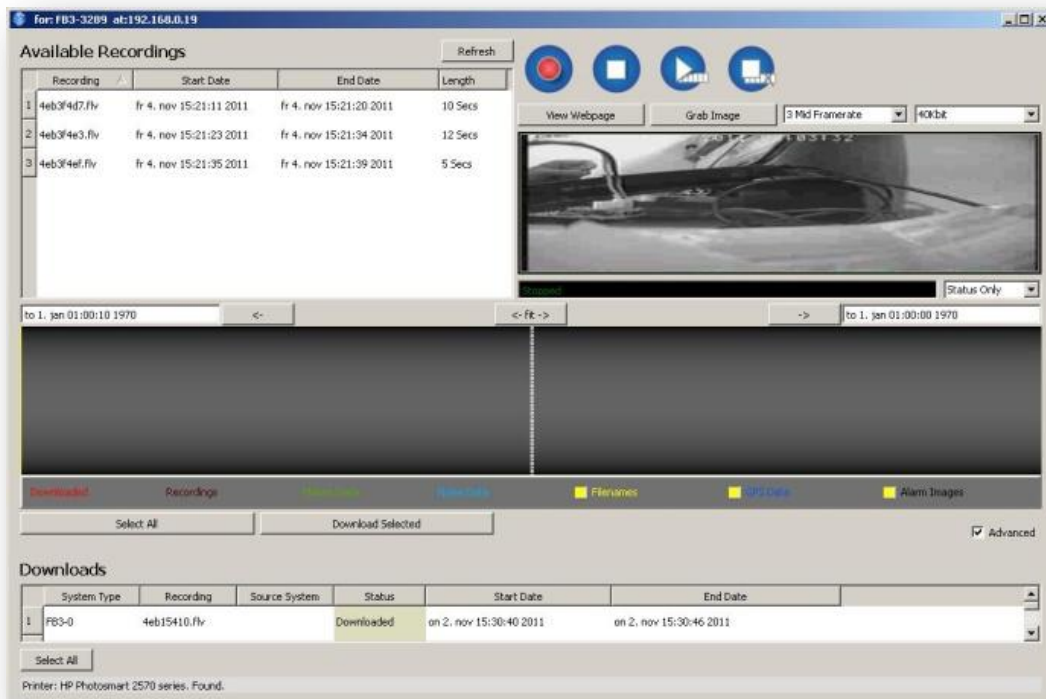
When LED has flashed: In the FindMe program, press the button named "Find locally connected systems". The symbol is a round blue circle with two boxes inside.



When the computer has been connected to the TrawlCamera a line will appear similar to this:

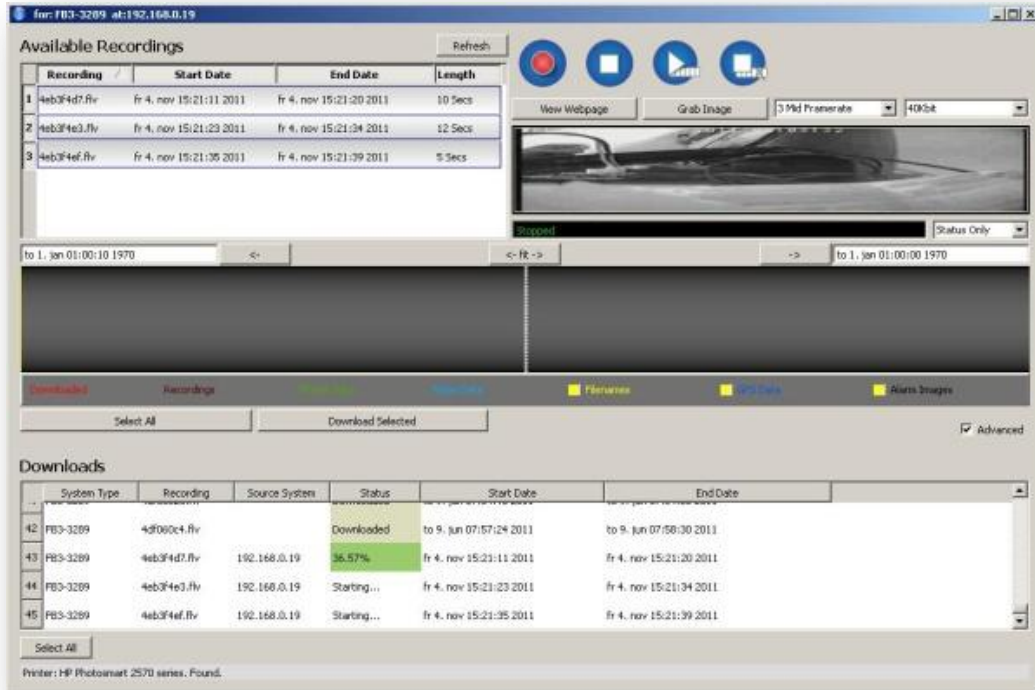


Double Click on the FlashBack3-line to open the recordings-window.



Here you can see a list of video-recordings. The recordings are by default 5 minutes long. To download them, select one and press the button "Download Selected".

Multiple files can be queued by holding down CTRL-button and selecting more files. Also, there is the option of pressing the button “Select All” and then “Download Selected” to download everything of of the card.

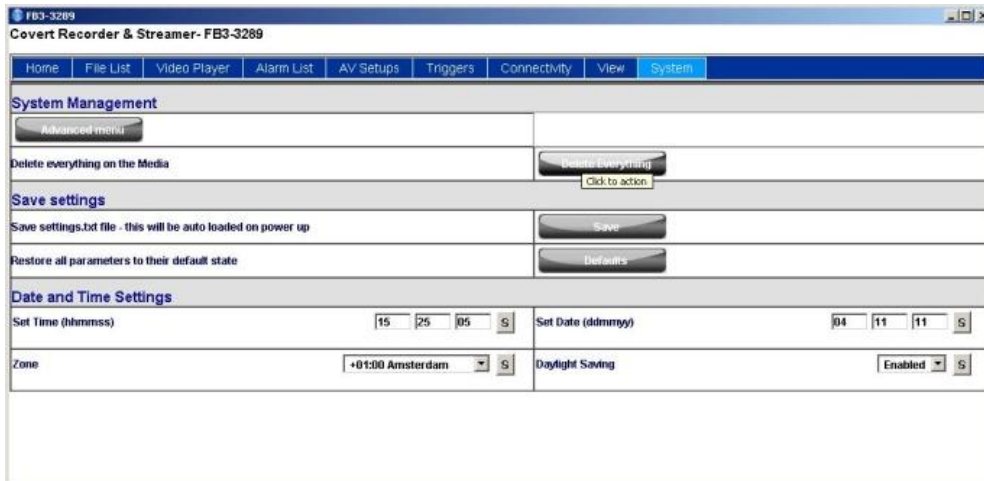


To view a recording right click on it in the list and select “View with VLC” – requires VideoLAN VLC Media Player.

To delete all the files on the TrawlCamera press the “View Webpage” button from the Recordings-window.



Choose category “System” from top menu.



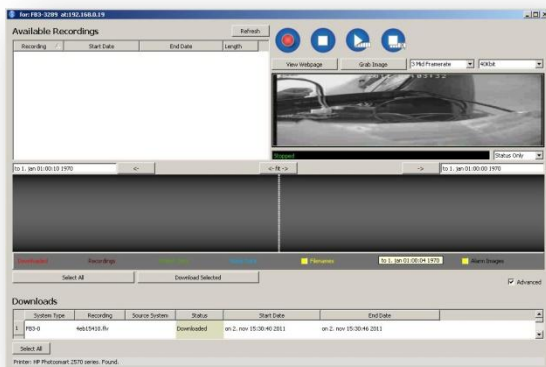
Then press button “Delete Everything”.

A warning will appear:



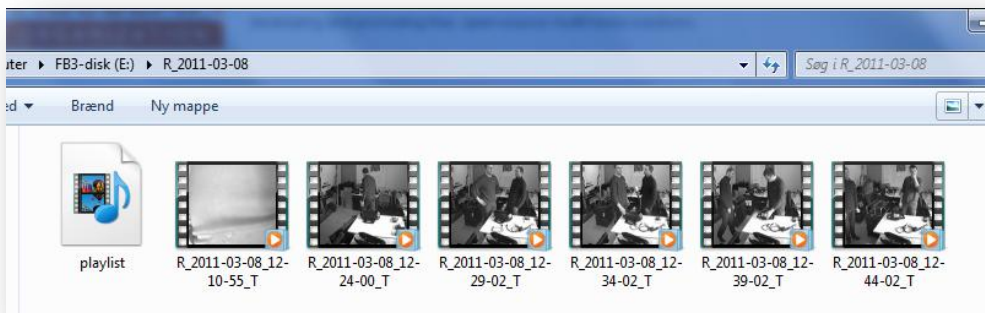
Choose “Yes” to delete ALL RECORDINGS on TrawlCamera. Choose “No” to keep them.

Close web-interface and press “Refresh” button on Recordings-window. The TrawlCamera-list will now be empty.



Helpful Notes

- It takes approx. 1 minut for the system to start up.
- The recordings are placed in folders and can now be viewed without using FindMe. JT electric recommends using VLC-player www.videolan.org , which can be downloaded for free. One way to get a good overview is to show the files as thumbnails.



- We recommend copying the recordings which are of interest.
- To ensure available space on the camera for future use delete the recordings on the camera.

Charging the system

- Connect the ChargeBox to the TC-connector.
- Connect the charger to a wall outlet. If the switch on the ChargeBox is of, the TrawlCamera-system is off and charging will slightly faster.



If the LED Indicator (mynd) is red the battery is charging. If it is green the battery is fully charged.



If the battery is empty it will be 80% charged in 2 hours and 100% charged in 5 hours.

Maintenance of the Trawl Camera

- When you are done using the camera wash it with fresh water. Once in a while you can unmount the black housing and rinse the inside with fresh water.

Tips:

- If the remote control continues saying "No Response", just take out the start-plug and insert it again – just like rebooting a computer.
- Set the camera to record with the flow, because if you set it against the flow, it will be like recording in snowy weather.
- It might be a good idea to have a known object in the cameraview all the time. This is because it will be easier to decide place and size if you have something to compare. For example you can have

a 5 metre rope with a knot for every metre and then this will be fully stretched out as the recordings are made with the stream.

- Руководство пользователя
Трал камеры
LOWLUX
ETHERNET

Благодарим Вас за покупку камеры траловой Низкий системы Lux от JT электрические. Низкие системные Lux способен записывать в близком к темноте, и мы надеемся улучшить опыт рыболовства, принося морского дна к мосту.

Indhold

- Как включить камеру низкого Lux 2
- Как использовать пульт дистанционного управления с одной камеры 3
- Как остановить запись 5
- Как смотреть записи 7
- Сообщения Примечания 12
- Зарядка системы 13

Как включить Низкий камеры люкс
- Подключение к startplug ТС-разъем.

Затяните lockingsleeve твердо.

- Камера включается, когда LED-свет горит. Когда LED-свет сделал яркая вспышка, камера готова к использованию.

- Установка угла передней камеры с помощью большой отвертки.

Как использовать пульт дистанционного управления с одной камеры

- Включите пульт дистанционного управления по нажатию клавиши включения / сканирования.

- Камерой и удаленным связаны, когда стрелка указывает на число на дисплее. Это номер вашей камеры.

(Последний номер серийный номер камеры фронт номер камеры)

- Подождите, пока он читает "Camera Ready". Это может занять до 1 минуты. Или, чтобы вручную проверить, нажмите кнопку On / Off, чтобы проверить, камера готова к использованию. Это может быть необходимо нажать On / Scan снова

подключить пульт дистанционного управления для камеры.

- Когда камера готова Запись нажмите / Стоп, чтобы начать запись.

- Через несколько секунд на дисплее появится сообщение "Camera Запись".

- Для изменения интенсивности светодиодный до требуемого уровня, нажмите левую или правую кнопку (mynd). Уровни "Off", "Low", 33%, 66% или 100%.

- Если пульт дистанционного управления не используется в течение 2 минут он автоматически выключается.

- Если удаленный контроль батарея нуждается в замене, используйте маленькую отвертку, чтобы удалить два винта на крышке батареи.

Использование квадратных 6LR61 9V батареи.

Трал камера готова для установки на

рыболовные снасти. Убедитесь, что крылья камеры тщательно крепится к трал перед развертыванием.

Как остановить запись

- Когда камера вернулась на палубу, ослабьте его от рыболовных снастей.
- Включите пульт дистанционного управления, нажав кнопку включения / Scan кнопку.
- Камерой и удаленным связаны, когда стрелка указывает на число на дисплее. Это номер вашей камеры.

Пресс Запись / Стоп для остановки записи.

- Подождите, пока на дисплее "камера

остановилась". Светодиодные автоматически переходит в "LOW" уровня при остановке записи.

- Снимите startplug от ТС-разъем, чтобы выключить камеру.
- Пульт дистанционного управления автоматически выключается через 2 минуты.

Как смотреть записи

- Откройте браузер и перейдите по ссылке: www.trawlcamera.com / ручная
 - Скачать программу "TrawlCamera Программное обеспечение"
 - Установка программы. Установить файл называется "Streamme_release.exe"
 - В меню Пуск в Windows она будет называться "FindMe"
 - Откройте "FindMe" программы
-
- Подключение к chargebox TrawlCamera. При необходимости закрепите замок рукав.

Подключение питания и Ethernet кабель.
Подключить сетевой кабель либо к локальной сети или непосредственно в ПК LAN-порт.

При подключении TrawlCamera непосредственно к ПК LAN-порт: (иначе пропустить эту часть)
Из-FindMe меню выберите пункт "SETUP" и выберите "DHCP Server". Нажмите "OK", когда предупреждение было читать.

Включите камеру, щелкая выключателем.

Когда индикатор вспыхнул: В FindMe программы, нажмите кнопку под названием "Найти локально связанных систем". Символ представляет собой круглый синий круг с двумя ящиками внутри.

Когда компьютер был подключен к TrawlCamera появится линия, подобную этой:

Дважды щелкните на FlashBack3 строки, чтобы открыть окна записи.

Здесь вы можете увидеть список видео-записи. Записи по умолчанию 5 минут. Чтобы загрузить

их, выберите один и нажмите кнопку "Скачать выбранное".

Несколько файлов могут быть поставлены в очередь, удерживая клавишу CTRL-кнопку и выбрать несколько файлов.

Кроме того, есть возможность нажатием кнопки "Выделить все", а затем "Загрузить выбранные", чтобы загрузить все, что от платы.

Для просмотра записи нажмите правой кнопкой мыши в списке и нажмите "Вид с VLC", - требует VideoLAN VLC Media Player.

Чтобы удалить все файлы на TrawlCamera пресс "Просмотр веб-страницы" кнопку записи окна.

Выберите категорию "Система" в верхнем меню.

Затем нажмите кнопку "Удалить все".

Появится предупреждение:

Выберите "Да", чтобы удалить все записи на TrawlCamera. Выберите "Нет", чтобы сохранить их.

Закройте веб-интерфейс и нажмите кнопку "Обновить" на записях окна. TrawlCamera-лист теперь будут пустыми.

Примечания сообщения

- Она занимает ок. Минут 1 для системы запуска.
- Записи располагаются в папках и теперь может быть просмотрен без использования FindMe. JT электрических рекомендует использовать VLC-плеер www.videolan.org, которую можно загрузить бесплатно. Один из способов получить хороший обзор, чтобы показать файлы в виде эскизов.
- Мы рекомендуем копирование записей, которые представляют интерес.
- Для обеспечения свободного места на камере

для использования в будущем удалять записи на камеру.

Зарядка системы

- Подключение к ChargeBox ТС-разъем.

- Подключите зарядное устройство к розетке. Если включить ChargeBox имеет, TrawlCamera-система выключена и зарядки будет немного быстрее.

Если светодиодный индикатор (mynd) красный аккумулятор заряжается. Если он зеленый аккумулятор полностью заряжен.

Если батарея разряжена это будет 80% взимается за 2 часа и 100% взимается за 5 часов.

Поддержание траловой камеры

- Когда вы закончите с помощью камеры промойте его пресной водой. Как-то в то время как вы можете размонтировать черный корпус и промойте в пресной водой.

Советы:

- Если пульт дистанционного управления продолжает говорить "Нет ответа", просто вынуть запуски плагина и вставьте ее снова - как и перезагрузки компьютера.
- Установите камеру для записи с потоком, потому что, если вы установите его против течения, то это будет, как запись в снежную погоду.
- Было бы неплохо иметь известный объект в cameraview все время. Это потому, что это будет проще решить, место и размер, если у вас есть с чем сравнивать. Например, вы можете иметь 5 метров веревки с узлом на каждый метр и то это будет полностью растянулся, как запись производится по течению.