




Cámara de Arrastre



-  Hasta 26 horas de grabación
-  1.000 metros
-  5 Horas de carga máxima

TRASLADÉ EL FONDO DE LA MAR AL PUENTE DE MANDO

ANALICE LAS OPERACIONES DE ARRASTRE PARA OPTIMIZAR SU EFICIENCIA.

Hace años que los Capitanes de pesca de arrastre han solidificado sus conocimientos pesqueros con nuevas tecnologías electrónicas y operativas, pero siempre les ha quedado la asignatura pendiente de que es lo que está sucediendo en el arte cuando está arrastrando en la realidad.

Desde hace más de 5 años, hemos estado estudiando el desarrollo de una cámara especialmente diseñada para poder registrar imágenes durante las operaciones de arrastre real y tras numerosos ensayos y pruebas reales, hemos conseguido un excelente producto que será de interés general.

Ahora, los Capitanes de pesca ya pueden ver lo que sucede en el arte cuando está en arrastre real, grabando las imágenes para posteriormente verla a bordo y poder analizar el funcionamiento de todo el aparejo y en su caso, poder corregir y optimizar el funcionamiento del mismo y como consecuencia la sostenibilidad de las capturas.

La cámara es un dispositivo grabador portátil y aerodinámico con potente sistema luminoso de enfoque e imágenes en Alta Definición, fácil de instalar y manejar con el control remoto. Transfiere las imágenes sin cables al PC sin desmontarse del arte.



Control Remoto

La simplicidad de este ergonómico Control Remoto con solo 6 teclas, Puede manejar dos cámaras y tres Sistemas de iluminación Led.



Unidad Foco de iluminación

Con luces separadas de la cámara, se incrementa la posibilidad de iluminar áreas específicas para poder grabar a más distancia.

Unidad luminosa tipo LED

- Alta eficiencia de iluminación LED
- Ángulo de proyección: 90° ajustable
- Batería de Litio.
- Unidades luminosas separadas para diferentes tipos de aplicación.
- Robusta protección de seguridad.
- Máxima profundidad: 1.000 metros



Accesorios



Manejable Control Remoto "sin" cables.

Cámara de Arrastre en Alta Definición

- Grabación: 30-60 fps con 480-1.080 pixels.
- Tiempo de grabación: 4 a 8 horas.
- Imagen: Calidad 100% en Alta Definición.
- Formato archivo video: MPEG4
- Ángulo de grabación: 170° max.
- Ángulo de proyección: 90° ajustables.
- Transferencia Video por USB.
- Robuta protección de la carcasa.
- Profundidad máxima: 1.000 metros.



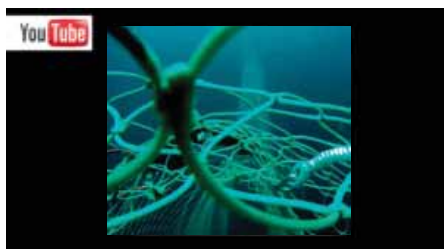
Archivos estandar MPEG4. Accesibles para MAC y PC

Cámara de baja luminosidad con foco de LED's integrado

- Tiempo de grabación: hasta 16 horas.
- Sensibilidad de lente: 0,003 lux.
- Grabación en blanco y negro.
- Formato archivo de video: MPEG4.
- Ángulo de proyección: 90° ajustable.
- Diseño aerodinámico, compacto, y ligero.
- Robusta protección.
- Margen de profundidad: 1.000 metros.



Maletin profesional y protegido para transporte



www.trawlcamera.com

TEL +298 20 44 44 . FAX +298 47 44 45 . INFO@JT.FO . WWW.JT.FO

